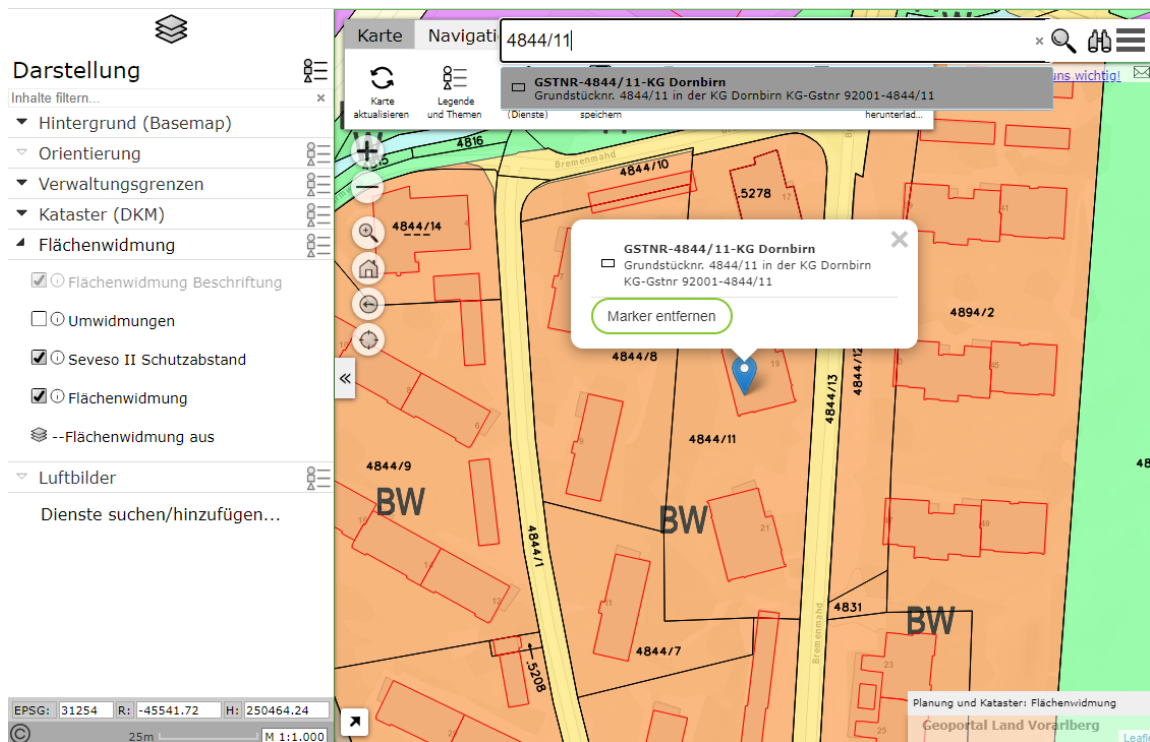


## Atlas-Basics

***Themen laden – eigene Karte zusammenstellen - Objekte suchen und abfragen –  
Karte drucken – Strecke und Fläche messen***

### Zielgruppe:

Sie kennen den Vorarlberg Atlas noch nicht oder kaum und wollen die grundlegenden Funktionen kennenlernen?



### Inhalte detailliert:

- Einstieg und Navigation
- Suche nach Adresse/Grundstück oder anderen Objekten
- Gewünschte Inhalte finden, hinzufügen und eigene Karten abspeichern
- Daten abfragen (GDB-Abfrage)
- Distanzen, Flächen, Geländehöhen messen
- Karte drucken oder teilen
- Ausgewählte Werkzeuge (Sonnenstand, Luftbildvergleich, Profil)

Kursdauer: 1,5 Stunden **online**

Der Link zur Videokonferenz wird ein paar Tage vor der Schulung per Mail verschickt. Es muss keine Software installiert werden. Es genügen PC und Kopfhörer, Fragen können per Chat oder Mikrofon gestellt werden.

Hier geht es zur [Anmeldung!](#)

noch Fragen? [marion.heinzle@vorarlberg.at](mailto:marion.heinzle@vorarlberg.at), Tel.: 05522-75482-60229

Landesamt für Vermessung und Geoinformation

Johannitergasse 6, 6800 Feldkirch, Österreich | [www.vorarlberg.at/lvg](http://www.vorarlberg.at/lvg) | [www.vorarlberg.at/datenschutz](http://www.vorarlberg.at/datenschutz)  
landesvermessungsamt@vorarlberg.at | T +43 5522 75482 | F +43 5522 75482 6 | UID: ATU36867707