

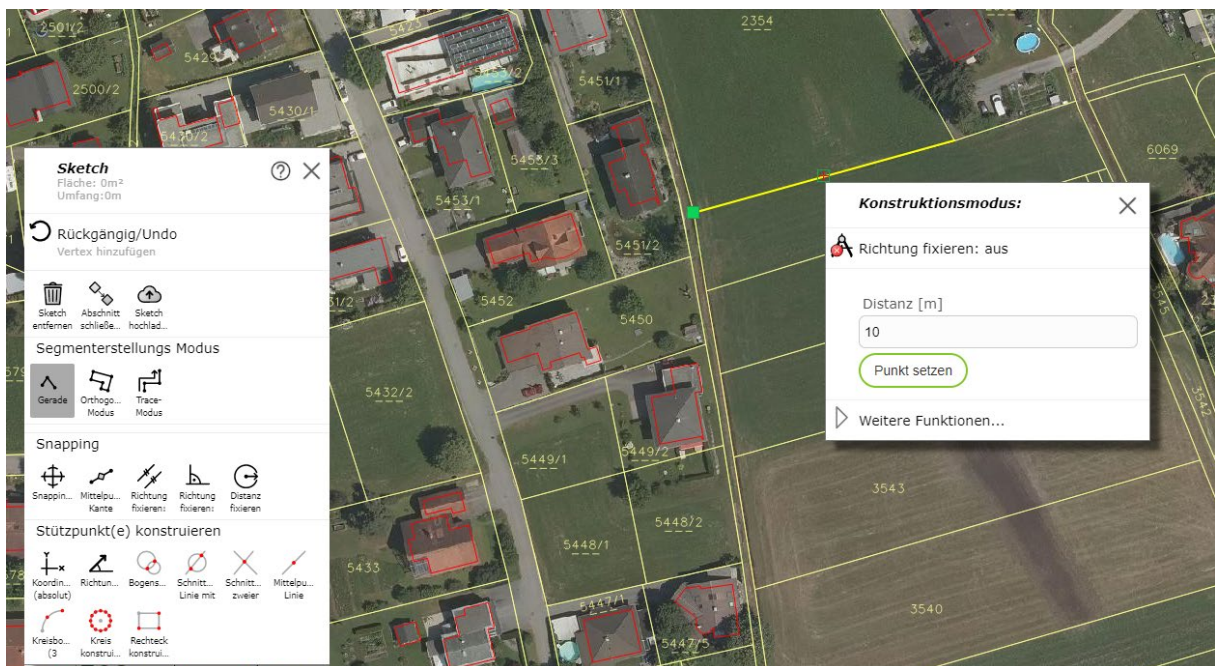
Atlas - Zeichnen und Konstruieren



Zielgruppe:

Sie haben Praxiserfahrung mit dem Atlas oder haben unsere Grundschulung besucht. Beim Arbeiten mit dem Atlas müssen Sie manchmal Dinge einzeichnen oder konstruieren.

Wenn Sie für eine Gemeinde Änderungen im Flächenwidmungsplan mit dem Atlas zeichnen, sind Sie hier auch richtig. Wir möchten darauf hinweisen, dass es in der Schulung aber nur um die technischen Möglichkeiten des Zeichenwerkzeugs geht, nicht um die „digi FWP“-Anwendung oder inhaltliche Fragen zum FWP!



Inhalte detailliert:

- Wie versicke ich einen Standort per Mail?
- Welche Objekte kann ich mit dem Werkzeug „Redlining“ erstellen?
- Hilfsfunktion „Objektfang“ oder „Snapping“
- Wie beschrifte ich gezeichnete Objekte?
- Was passiert mit gezeichneten Objekten, wie kann ich diese speichern?
- Kann ich Objekte nachträglich bearbeiten oder beschriften?
- Kann ich externe Daten in den Atlas hochladen?

- Ich muss ein Grundstück nach genauen Maßen teilen.
- Ich möchte eine neue Fläche nach genauen Vorgaben zeichnen (Beispiel: entlang einer Straße im Abstand von 3m).

Wir werden die Inhalte anhand von konkreten Übungsbeispielen vermitteln, die auch als Unterlagen auf vConnect zur Verfügung stehen. Bei dieser Schulung ist es sinnvoll, wenn Sie zwei Bildschirme zur Verfügung haben!

Kursdauer: 1,5 Stunden **online**

Der Link zur Videokonferenz wird ein paar Tage vor der Schulung per Mail verschickt. Es muss keine Software installiert werden. Es genügen PC und Kopfhörer, Fragen können per Chat oder Mikrofon gestellt werden.

Hier geht es zur [Anmeldung!](#)

noch Fragen? marion.heinzle@vorarlberg.at, Tel.: 05522-75482-60229

Landesamt für Vermessung und Geoinformation

Johannitergasse 6, 6800 Feldkirch, Österreich | www.vorarlberg.at/lvg | www.vorarlberg.at/datenschutz
landesvermessungsamt@vorarlberg.at | T +43 5522 75482 | F +43 5522 75482 6 | UID: ATU36867707